



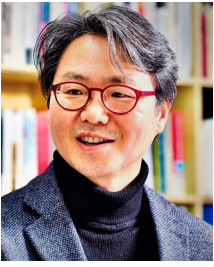
*The Engine of Korea*  
HANYANG UNIVERSITY

# 한양대학교 국제관광대학원

Graduate School of  
**International Tourism**



## 원장 인사말



관광과 엔터테인먼트는 미래를 위한 지속가능한 산업입니다. 관광은 지구와 생물의 다양성을 보호하고 새로운 장소와 문화를 발견하는 것부터 새로운 사람과 경험을 연결하는 것까지 인간을 더 인간답게, 우리 세상을 더욱 선하게 하는 일을 하고 있습니다.

문화엔터테인먼트는 권태로움에서 인간을 해방시키는 산업입니다. 사람은 지루함을 벗어나기 위해 놀이를 하고 여행을 하고 엔터테인먼트를 합니다. 문화와 예술을 향유하고 엔터테인먼트를 즐기고 재미있는 일을 만드는 것은 인간을 위한 행복산업입니다.

국제관광대학원은 놀이의 시선으로 산업을 연구하여 인간의 행복을 추구합니다. 여행하는 행복을 위해 관광시스템이 어떻게 구축되어야 하는지 논의합니다. 여가를 통한 인간다움을 추구하기 위해 정책과 제도는 어떻게 만들어져야 하는지 연구합니다. 문화 속에서 예술과 엔터테인먼트는 어떻게 인간을 재미있게 하고 성찰하게 하는지 탐구합니다. 궁극적으로 관광과 엔터테인먼트가 인간을 행복하게 만들 수 있는 산업과 산업생태계를 진지하게 공부합니다.

국제관광대학원은 지속가능한 관광과 엔터테인먼트산업의 전문가 리더를 키웁니다. 함께 미래 산업에 동참할 여러분을 환영합니다.

국제관광대학원 원장 **이 훈**

## GRADUATE SCHOOL OF INTERNATIONAL TOURISM Guide

**저명 CEO와의 교류 강화** : 국내외 관광산업분야에서 저명한 CEO와의 교류를 확대·강화하고 있으며, 초청 특별강좌 등을 통해 사회적 연계 강화 및 브랜드 파워 제고

**국제적 수준의 관광대학원 교육 강화** : 해외의 저명한 외국인 교수초빙 강의 운영 등 국제교류를 통한 글로벌 관광 마인드 제고

**현장감 있는 실용교육 구현** : 정기적인 국내·외 현장답사를 통한 실용적인 교육 실현

**국제관광대학원 구성원의 강한 협력관계 지속** : 재학생과 동문회의 끈끈한 교류로 사회에서의 강한 협력적 관계 지속

**국제관광학과 - 관광·호텔경영전공** : 현재 관광·호텔·항공 산업은 많은 환경의 변화를 경험하고 있으며 그 속도는 계속 증가될 전망이다. 본 전공은 점차 증가되어지는 관광·호텔·항공 산업의 변화에 탄력적으로 대처하고 또한 변화를 주도할 수 있는 전문경영인 양성에 중점을 두고 있다. 이를 위해 본 전공은 첫째, 전문경영인으로서 갖추어야 할 전문지식을 습득하고, 둘째 이러한 지식을 현장에 적용할 수 있는 능력을 키우며, 마지막으로 자긍심을 가지고 근무할 수 있는 올바른 태도 함양에 교육의 목표를 두고 있다.

**국제관광학과 - 융합관광전공** : 최근 사회 전반에 걸쳐 학문의 융합과 산업분야의 융합현상이 두드러지게 나타나고 있다. 융합관광전공은 기존의 수동적인 교과과정에서 벗어나, 사회의 트렌드를 능동적으로 반영하고, 다양한 학문분야와 학제적 접근을 추구하는 미래지향적 교육을 지향하고 있다. 본 전공은 관광산업정책, 국제관광정책분석, 지속가능한 관광, 리조트개발, 관광자원 및 상품개발, 관광개발투자, 관광정보기획, 관광지 마케팅, 관광지리, 농촌관광, 저탄소관광, 산업관광, 의료관광 웰니스관광, 관광환경심리 등을 폭넓게 섭렵하는 과정으로 구성되어 있다. 이로써 본 전공은 변화하는 국제사회환경변화에 융통성 있게 대처할 수 있고, 국제적 경쟁력을 갖춘 관광전문인력의 양성에 교육의 목표를 두고 있다.

**문화·엔터테인먼트관광학과 - 문화·엔터테인먼트관광전공** : 한양대학교 국제관광대학원의 문화·엔터테인먼트관광학과는 보편화되는 놀이와 관광현상을 바탕으로 영화와 애니메이션에서부터 게임과 캐릭터, 공연에 이르는 다양한 분야를 연구대상으로 삼는다. 세계에서 최초로 개설된 본 학과의 목표는 한국적 가치관과 세계적 보편성을 지닌 고급 엔터테이너를 양성하는 것이다. 또한, 대학에서 익힌 지식을 올바르게 활용해서 세상을 밝게 하는 지성인을 창출하는데 있다.



# 대학원 교육과정

## 국제관광학과 관광·호텔경영전공



공통필수	관광학총론 연구방법론	명사특강 외국인명사특강	명사초빙특강 명사초빙강좌	관광·엔터테인먼트통계
공통선택	전공영어			
전공필수	호텔·관광마케팅론 호텔·관광전략경영 관광학연구설계론	관광정보론 관광컨벤션산업연구 4차산업혁명시대의서비스경영	관광컨벤션조사설계론 관광학연구트렌드분석론 국제관광이슈론1	호텔·관광소비자행동론 호텔·관광케이스와시뮬레이션 비교문화관광론1
전공선택	인터넷레저관광정보분석 레저관광행동론 문화관광과산업 호텔·관광경영분석과투자론 호텔·관광조직행동론 호텔·관광글로벌경영사례연구 호텔소비자행동과시장조사론 외식체인경영 리조트호텔경영 카지노호텔경영 항공·여행운송론 21세기레저산업	21세기여행사경영 레저관광산업프로젝트 관광·호텔경영추세분석 관광·호텔경영연구 호텔 마케팅론 관광사례분석 서비스R&D경영론 호텔·관광마케팅과소비자행동세미나1, 2 호텔·관광세미나1, 2 글로벌식문화세미나 관광컨벤션연구특론 관광컨벤션케이스연구세미나	컨벤션산업과창조관광패러다임 컨벤션목적지관광론 크루즈컨벤션시장조사연구론 호텔관광프랜차이즈경영론 PCO운영론 호텔컨셉&디자인연구 항공산업론 컨벤션시설운영론 마케팅커뮤니케이션 케이스스터디연구론1 관광인적자원관리세미나1, 2 여행산업론	호텔관광업사례연구 호텔관광서비스디자인 섬김의리더십 웰니스관광론 관광미디어마케팅 서비스혁신경영세미나 국제관광문화와서비스론 서비스산업의현대이슈분석 융합관광과서비스의이해

## 국제관광학과 융합관광전공

공통필수	관광학총론 연구방법론	명사특강 외국인명사특강	명사초빙특강 명사초빙강좌	관광·엔터테인먼트통계
공통선택	전공영어			
전공필수	관광정책의이해 지속가능한관광자원의이해(CEO리더십)	지속가능한관광자원의이해	관광환경심리강독	관광개발시설
전공선택	국제관광정책 비교관광정책 지역관광정책 관광산업정책 관광정책특론 관광개발프로젝트 리조트개발관리론 생태관광개발연구	테마파크개발론 카지노기획관리론 국제관광자원개발사례분석 관광지리·정보기획관리론 관광자원경제서설 녹색관광론 관광지리연구 관광통계연구	관광정책연구 국제관광개발특론 관광자원개발컨설팅 컨벤션기획관리론 관광환경심리연구 융합관광산업정책세미나 창조관광연구 문화관광연구	의료관광마케팅 융합관광컨벤션산업연구 문화관광사례분석 관광장소마케팅연구 치유관광연구 한국관광사연구 관광자원재생연구 융합관광자원개발

## 문화·엔터테인먼트관광학과 문화·엔터테인먼트관광전공

공통필수	엔터테인먼트총론 연구방법론	명사특강 명사초빙특강	외국인명사특강 관광·엔터테인먼트통계	명사초빙강좌
공통선택	전공영어			
전공필수	en콘텐츠창조기획 축제와이벤트	편마케팅전략	문화관광콘텐츠론	관광과엔터테인먼트마케팅론
전공선택	재미론 문화콘텐츠온라인 세계콘텐츠시장동향 en사업구조분석 콘텐츠개발팀프로젝트 국내콘텐츠추세분석 디지털엔터테인먼트	레저와엔터테인먼트행동론 문화콘텐츠추세와개발프로젝트 엔터테인먼트콘텐츠이슈분석 문화상품팀프로젝트 한류와엔터테인먼트 기업가정신과벤처경영 상상력과창의적콘텐츠기획	음악과예술경영 지속가능한한류콘텐츠기획 해양레저와여촌관광콘텐츠프로젝트 엔터테인먼트산업이슈분석 카지노와사행사업분석 예술공연의기획과마케팅 관광정보R&D	문화경영R&D 케이스스터디연구론2 도시와엔터테인먼트관광사례분석 사행산업과카지노사례분석



## 교수진 소개



### 이훈 교수

국제관광대학원 원장, 사회과학대학 관광학부  
Penn State Univ. 레저·관광학 박사 Ph.D.

- 현) 한국관광학회 회장
- 현) 한국관광산업포럼 공동위원장
- 전) 의정부음악극축제 총감독
  - 부총리겸 교육부장관 우수연구성과상(2회)
  - 한양대 최우수교수상
  - 문화부장관 표창장, 문화부/해수부/외교부/서울시/충남도/제주도/문화재청 자문위원



### 손대현 명예교수

사회과학대학 관광학부  
고려대학교 경영학 박사

- 현) 한국슬로시티본부 이사장, 국제슬로시티연맹 부회장
- 전) 대통령소속 문화중심도시조성위원회 위원
- 전) 사회과학대학장, 국제관광대학원장
  - 한국의 국제슬로시티 완도, 담양, 신안, 하동, 예산, 상주, 청송, 전주, 영월, 제천, 태안, 영양, 김해, 서천, 목포, 춘천 지정
  - 슬로시티 협력기관 대한민국 국회, 슬로시티 협력도시 부산광역시



### 최승담 명예교수

사회과학대학 관광학부  
Texas A&M Univ. 관광학 박사

- 전) 사회과학대학장, 국제관광대학원장
- 전) 사행산업통합감독위원회 위원
- 전) 4대강 조사평가위원회 위원
- 전) 대통령자문 지속가능위원회 위원
- 현) 중국 태산대학교 명예교수



### 이연택 교수

사회과학대학 관광학부  
George Washington Univ. 관광학 박사

- 전) 한국관광연구원장
- 전) OECD관광위원회 부의장
- 현) 한국이미지정책포럼 대표
- 저서: 관광정책학(제2판, 2016, 백산출판사), 관광정책학(2015, 백산출판사), 관광기업환경의 이해(2005, 일신사) 외



### 조민호 교수

사회과학대학 관광학부  
Virginia Tech Univ. 호텔·관광 경영학 박사

- 전) 국제관광대학원 원장
- 현) APJTR, JGSMS 편집위원
- 현) 한국호텔·외식·관광경영학회 부회장
  - 한양대학교 백남학술상 (2007)
  - 한양대학교 최우수교수상 (2008)
  - 국무총리표창 (2008)



### 김남조 교수

사회과학대학 관광학부  
Penn State Univ. 관광학 박사

- 현) 사회과학대학 학장
- 전) 국제관광대학원 원장
- 전) 한국관광학회 회장, 편집위원장
- 현) 공정거래위원회 소비자분쟁조정위원회 비상임위원
- 현) 관광산업위원회 공익위원 (경제사회노동위원회)
- 전) 국토정책위원회 위원



### 정철 교수

국제관광대학원 문화·엔터테인먼트관광학과 주임교수  
사회과학대학 관광학부  
University of Florida 관광학 박사

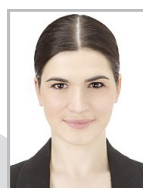
- 현) 관광연구논총 편집위원장
- 현) 한국관광학회 부회장
  - 2012 Martin Oppermann Journal of Travel and Tourism Research Article of the Year Award 수상
  - 제47차 51차 한국호텔의식경영학회 일반연구논문 부문 우수상 수상
  - 한양대학교 신진연구자상 수상



### 현성협 교수

국제관광대학원 국제관광학과 주임교수  
사회과학대학 관광학부  
Virginia Tech Univ. 관광학 박사

- 현) IJHM (SSCI급) Coordinating Editor
- 현) JTMM, APJTR, IJERPH (SSCI급) 편집위원
  - 한양대학교 석학교수
  - 한양대학교 최상위 연구자 (2017, 2018, 2019, 2020년)
  - 문화체육관광부 장관상 수상
  - 부산대학교 최우수 연구업적 교수상 수상



### Zmire Zeljana 교수

사회과학대학 관광학부  
한양대학교 국제학 박사





성명	직위	소속	담당과목
김 덕 중	겸임교수	국회사무처 수석보좌관	엔터테인먼트산업 이슈분석
김 문 식	겸임교수	(주)피애펜프시스템즈 대표	융합관광자원개발
김 영 주	겸임교수	그랑코리아투어 대표	항공·여행운송론
김 원 표	겸임교수	(주)와이즈인 컴퍼니 대표	관광·엔터테인먼트 통계
김 인 수	겸임교수	KIM's Hotel Consulting 대표	리조트호텔경영
김 지 선	겸임교수	(주)티앤엘 대표	축제와이벤트
김 철 민	겸임교수	2024강원동계청소년 올림픽 조직위 사무총장	세계콘텐츠시장동향
김 형 우	겸임교수	스포츠조선 부국장	관광산업정책
노 호 정	겸임교수	(사)한국외식업중앙회 수석연구원	외식체인경영
박 미 숙	겸임교수	(주)티앤엘 이사	엔터테인먼트총론
박 세 준	겸임교수	경기도청 전문위원	관광개발시설
박 한 식	겸임교수	(주)명소IMC 소장	관광개발프로젝트

성명	직위	소속	담당과목
박 형 식	겸임교수	(재)국립오페라단 단장 겸 예술감독	명사특강
서 정 호	겸임교수	엠베서더 호텔 그룹 회장	명사특강
성 시 윤	겸임교수	D&Y 이사	관광학총론
소 홍 삼	겸임교수	의정부문화재단 문화사업본부장	예술공연의기획과 마케팅
신 혜 란	겸임교수	에스플러스투어 대표	서비스R&D경영론
안 성 연	겸임교수	前그랜드하얏트호텔 전무이사	호텔·관광경영 분석과투자론
유 명 진	겸임교수	더플래닛 코리아 해외관광 Service R&D 팀장	융합관광과 서비스의이해
이 경 찬	겸임교수	(주)이앤와이즈 대표	연구방법론
이 충 순	겸임교수	여주자원주식회사 임원	서비스혁신경영 세미나
이 혜 정	겸임교수	더밸류에듀 대표	문화관광콘텐츠론
장 준 수	겸임교수	(주)세일이앤피 이사장	융합관광산업정책 세미나
강 형 철	객원교수	상명대학교 교수	카지노호텔경영

## 졸업생 진출 현황

### 산 업 계

이민영 (1기) 메리어트 인터내셔널 총지배인  
 임준영 (4기) ㈜올댓아웃핏 로크코리아 대표이사  
 신해수 (5기) 이촌회계법인 대표  
 이민석 (7기) 코레일관광개발 승무본부 1급 수석부장  
 한정훈 (7기) 여행신문 대표이사  
 한인배 (12기) 벤처기업협회 성장지원본부 본부장  
 황의노 (13기) 젤코바힐 대표  
 이수희 (15기) ㈜디자인서울 대표이사  
 이성민 (16기) 인리커뮤니케이션 대표  
 김경림 (16기) 엠배서더 호텔 그룹 노보텔 엠배서더 독산 총지배인  
 김성훈 (19기) NH농협은행 역삼 금융센터 센터장  
 신석원 (21기) ㈜하나투어 법인영업부 상무  
 정종우 (21기) 대한항공 운항승무원팀 부기장  
 유승영 (27기) 회원권114 대표  
 김형근 (29기) IBTS KOREA 대표

김경태 (29기) ㈜에프앤비코리아 대표  
 박혜경 (29기) 일본 한류한신그룹사 한국사무소<올패스컴퍼니>대표  
 조성용 (29기) 스탠다드 호텔 대표  
 김희철 (30기) 前자유투어 대표  
 박근호 (30기) 페어필드 바이 메리어트 서울&부산Sales&Marketing 이사  
 김경옥 (31기) 호텔패스글로벌(주) 전략기획팀 본부장(이사)  
 박중훈 (32기) 파라다이스시티 상무  
 박태일 (32기) ㈜아난티 이사  
 최형준 (36기) 오렌지투어여행사 대표  
 박나영 (36기) ㈜네스트투어 대표이사

### 학 계

임형택 (1기) 선문대학교 글로벌관광학과 교수  
 황인석 (1기) 경기대학교 교수  
 안세길 (2기) 전주대학교 호텔경영학과 교수  
 한승훈 (7기) 호남대학교 관광경영학과 교수  
 손해경 (8기) 인천재능대학교 호텔관광과 부교수  
 김종상 (11기) 서울신학대학교 관광경영학과 조교수

류성옥 (12기) 고려대학교 국제스포츠학부 교수  
 윤여현 (12기) 와이즈유 영산대학교 호텔관광학부 조교수  
 김건희 (16기) 상지영서대학교 교수  
 김진옥 (19기) 세한대학교 항공서비스학과 조교수  
 김재현 (22기) 대림대학교 호텔관광과 조교수  
 정상민 (29기) 서울호텔관광직업전문학교 식음료학과 교수  
 손은희 (31기) 경북전문대학교 항공전자정보과 조교수, CS리더십센터 센터장  
 김종필 (31기) 영국헤로우하우스 국제학교 한국지사장

### 행 정 계

나종민 (5기) 문화체육관광부 제1차관 (2017년 6월 임명)  
 정인화 (16기) 20대 국회의원 (2016년 당선)  
 박세준 (17기) 경기도청 경기경제자유구역청 전문위원  
 최원석 (25기) 문화체육관광부 국립중앙도서관 기획총괄과장  
 문갑태 (27기) 여수시의원 (2018년 당선)  
 김영석 (28기) 구의원 (2016년 관악구 당선)

진미숙 (31기) 송파구청 세무과 팀장  
 정현숙 (31기) 문화재청 경복궁 사무소 팀장  
 이향숙 (34기) 강남구의원 (2018년 당선)  
 서학원 (35기) 이천시의원 (2018년 당선)



## 국제관광대학원 Q & A

**Q. 학부 때 전공과 국제관광대학원에 지원하고자 하는 전공이 달라도 지원할 수 있나요?**

A. 네. 출신대학의 전공과 관계없이 지원하실 수 있습니다.

**Q. 직장을 다니고 있는데 국제관광대학원에 진학해서 석사학위과정을 이수할 수 있나요?**

A. 네, 가능합니다. 본 대학원은 야간 특수대학원으로서 수업이 매주 화요일과 목요일 저녁 7시부터 10시까지 개설되어 있어 직장에 다니면서도 석사학위과정을 이수하실 수 있습니다.

**Q. 석사학위를 취득하려면 반드시 논문을 써야 하나요?**

A. 반드시 논문을 써야하는 것은 아닙니다. 본 대학원에서는 학위논문제출과정과 과목 추가이수과정 중 본인에게 적합한 과정을 선택해 다음과 같이 석사학위취득이 가능합니다.

- ① 학위논문제출과정 : 수업(1기~4기) + 5기(논문제출) + 외국어시험 + 종합시험
- ② 과목추가이수과정(논문 대신 6학점 이수) : 수업(1기~5기) + 외국어시험 + 학위취득시험 + 사례연구

**Q. 주차는 가능한가요?**

A. 네. 야간 수업 후 귀가 편의를 위해 주차정기권을 발급하고 있으며, 학기정기권과 월정기권을 신청할 수 있습니다.

**Q. 한양대학교 병원 이용 시 재학생 혜택을 받을 수 있나요?**

A. 재학생은 물론 부모 및 직계가족이 한양대학교 병원 진료 시 감면혜택을 받을 수 있도록 진료할인 의뢰서를 발급합니다. 재학생의 경우 진료비는 본인 부담액의 10%, 종합검진은 20% 감면됩니다.

**Q. 박사과정도 있나요?**

A. 박사과정은 운영하고 있지 않으며 박사학위를 취득하고자 하실 경우, 본 대학원에서 일반대학원 박사과정으로 진학할 수 있습니다.

**Q. 매학기 몇 학점씩 이수해야 졸업할 수 있나요?**

A. 학기당 최소 6학점 이상 이수하여 5학기까지 논문(6학점)을 포함한 총 30학점 이상을 평균 B학점 이상으로 이수하시면 됩니다. 대학원 홈페이지 졸업요건을 통해 자세한 사항을 확인하실 수 있습니다.

**Q. 몇 학기제 입니까?**

A. 5학기제로 2년 6개월 과정입니다.

**Q. 보통 신입생 모집시기와 학기별 수업진행 일정은 어떻게 되나요?**

A. **수업일정** : 학기당 3과목(6학점)이수하되, 하위학기에 4과목(8학점) 이수 가능

- 전기(3월 입학) : 3월 초~6월 중순 매주 화, 목요일 19:00~21:50

- 후기(9월 입학) : 9월 초~12월 중순 매주 화, 목요일 19:00~21:50

**신입생 모집일정** : 전형방법은 서류 및 면접

- 인터넷 원서접수 : 전기(3월 입학)-11월 초, 후기(9월 입학)-5월 초

- 면접고사 : 전기(3월 입학)-11월 말 또는 12월 초, 후기(9월 입학)-5월 말 또는 6월 초

**Q. 도서관을 이용할 수 있나요?**

A. 물론입니다. 매 학기 도서관 이용이 가능하며, 방학 중엔 개관시간이 조정됩니다. 대학원생의 경우 30일간 15권까지 대출할 수 있습니다. (자세한 이용안내는 한양대학교 백남정보학술관 사이트(<http://library.hanyang.ac.kr>)를 확인하세요.)

**Q. 창업하고 싶은데 학교에서 도움을 받을 수 있나요?**

A. 한양대 창업지원단에서 한양대 학생이면 누구나 창업에 대한 다양한 정보와 투자를 지원받을 수 있습니다. 한양 스타트업 라운지 (<http://startup.hanyang.ac.kr>)에서 창업교육, 훈련, 네트워킹, 보육, 투자, 글로벌 진출을 원스톱 지원하고 있습니다.

**Q. 원격으로 진행되는 수업이 있나요?**

A. 매학기 공통필수, 전공필수 2~3과목이 원격수업(녹화동영상)으로 진행되어 온라인 수업이 가능합니다.





# Graduate School of International Tourism

국제관광대학원은 2000년 3월 국제수준의 관광전문인력 양성을 목적으로 설립되었습니다. 본 대학원은 저녁시간(7시부터 10시까지)에 수업이 진행되는 특수대학원으로 국제관광학과와 문화·엔터테인먼트관광학과를 두고 있으며, 국제관광학과는 관광·호텔경영과 융합관광전공으로 구성되어 있습니다.

문화체육관광부, 한국관광공사, 지방정부, 연구원, 호텔, 여행사, 리조트, 항공사, 엔터테인먼트, 컨벤션, 크루즈, 축제, 여가산업 등 다양한 분야에서 국제관광학석사 또는 문화·엔터테인먼트관광학석사 학위를 취득하기 위해 지원하고 있습니다. 또한 본 대학원은 Hong Kong Polytechnic University, Chulalongkorn University 등의 해외대학과 국제적인 학술교류를 활발하게 시행하고 있습니다.

국내 최고의 교수진과 교육프로그램, 외국 관광석학들의 초빙강의, 관광분야 CEO들의 연속적인 특강, 아름다운 캠퍼스와 첨단 교육시설, 다양한 학문적 산업적 배경을 가진 재학생과 졸업생들의 끈끈한 유대관계는 우리 대학원의 자랑입니다. 한양대학교 국제관광대학원은 세계적인 관광전문 교육기관으로 성장하기 위해 최선의 노력을 다하고 있습니다. 한양대학교 국제관광대학원은 국제적인 관광전문가를 꿈꾸시는 도전적인 분들을 초대합니다.



시내버스 121, 302, 410, 2012, 2013, 2014, 2222 한양대 앞 하차

지 하 철 2호선 한양대역 (2번 출구)

5호선 중앙선 및 분당선 왕십리역 하차



**HANYANG UNIVERSITY**

GRADUATE SCHOOL OF INTERNATIONAL TOURISM

서울특별시 성동구 왕십리로 222 국제관광대학원 행정팀

TEL 02-2220-0817 / 0818 FAX 02-2220-0829

<http://tourism.hanyang.ac.kr> E-mail. [h2gr11@hanyang.ac.kr](mailto:h2gr11@hanyang.ac.kr)